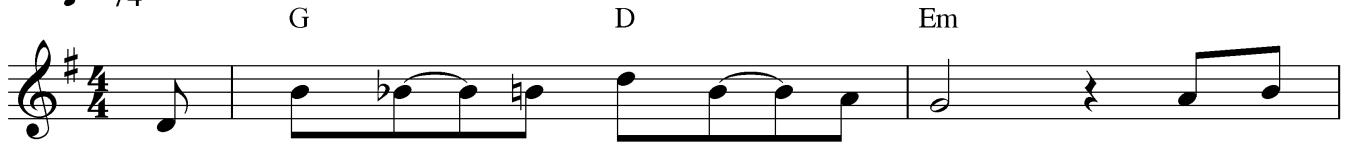


De Schwan

Original: Kapo II (A-Dur)

Karin & Peter Glanzmann

♩ = 74



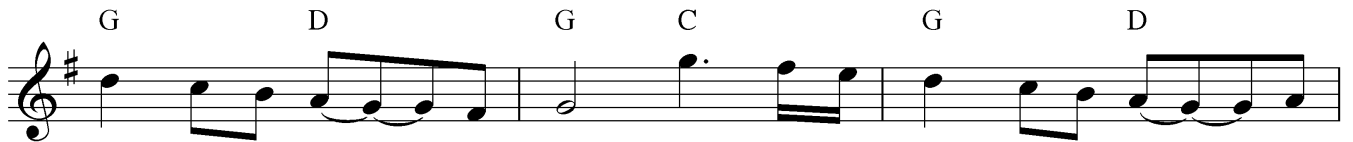
1. Er schwimmt ü - ber's Was - ser vom See; es macht
2. Zwei Schwän blii - bed gern bi - ne - nand, ih - ri



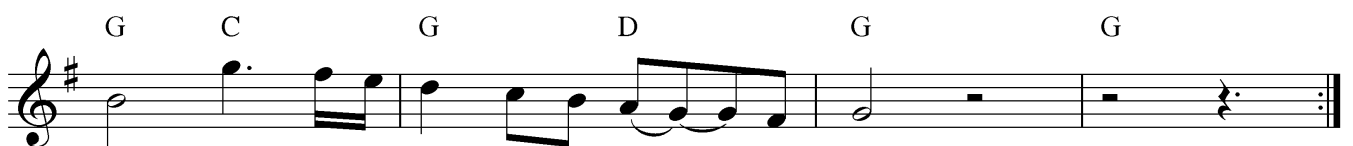
Freud, ihn hie und da z'gseh. Er isch e - del und kö - nig - lich
Lie - bi isch es starchs Band. Sie händ je - des Jahr Jun - gi im



schön. Ref.: Ja so - nen Schwan isch en Au - ge - weid, er isch so
Näscht.



vor - nehm im wiis - se Chleid; ja so - nen Schwan isch en Au - ge -



weid, er isch so vor - nehm im wiis - se Chleid.